

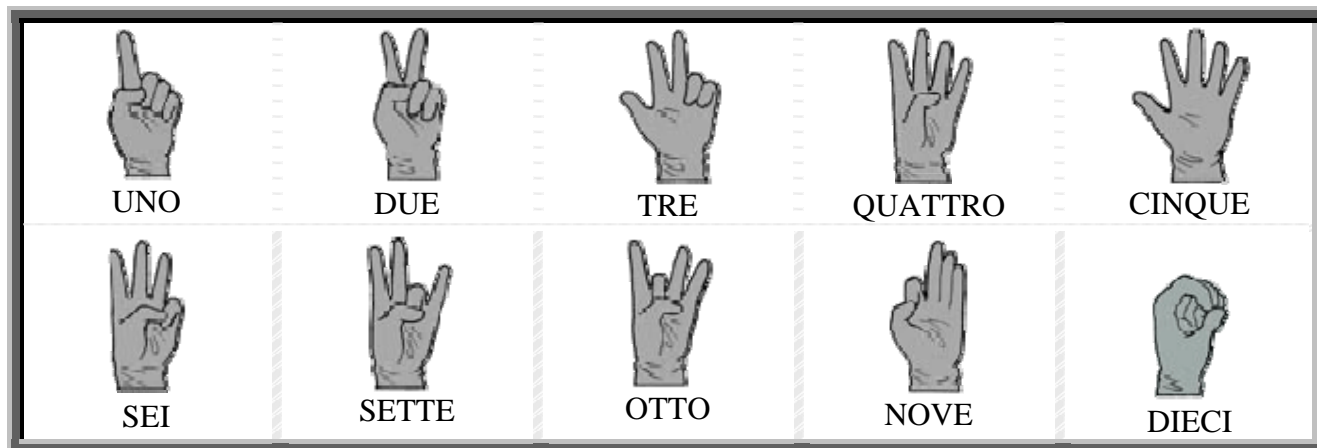
Segni Manuali

I segni manuali sono una buona via per comunicare quando non vuoi o non puoi essere sentito.

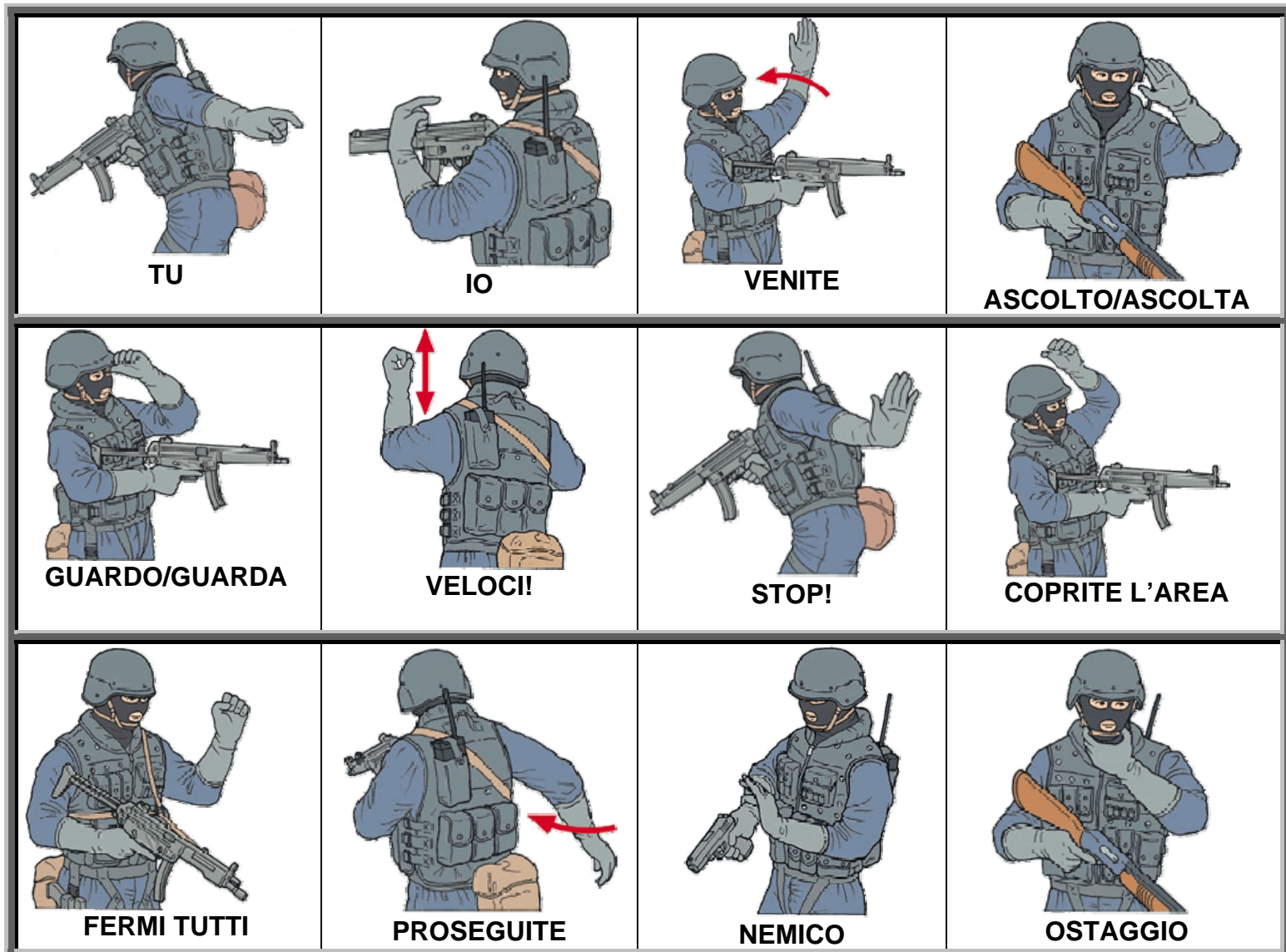
E' necessario crearsi dei segnali per ogni squadra o utilizzarne di standard se necessario. Quando ci si muove è necessario guardare ogni 10-15 secondi i propri compagni in modo da vedere se stanno cercando di comunicare qualcosa. Quando si è in fila e uno dei compagni comunica un simbolo è necessario ripeterlo.

Ecco alcuni simboli che usano gli SWAT e l'esercito americano...Potete utilizzare questi simboli o crearne di nuovi...assicuratevi comunque che tutta la vostra squadra li conosca...

SEGNI STANDARD...



SEGNI PER IL COMBATTIMENTO RAVVICINATO...





CECCHINO



CAPO SQUADRA



FORMAZIONE A COLONNA



FORMAZIONE A FILE AFFIANCATE



FORMAZIONE A CUNEO



RALLY POINT



PISTOLA



FINESTRA



MUNIZIONI



PUNTO DI ENTRATA



FUCILE AUTOMATICO



CAPITO



NON CAPITO



ACCUCCIARSI



BRECCIA



PORTA